

**AUTRADE**

**кнопка**

**БЕСПРОВОДНАЯ СИСТЕМА  
ВЫЗОВА ПЕРСОНАЛА  
ИКНОПКА:**



**ПОВЫШАЕМ СКОРОСТЬ  
И КАЧЕСТВО ОБСЛУЖИВАНИЯ  
ПОСЕТИТЕЛЕЙ**

## ОГЛАВЛЕНИЕ:

Скорость решает .....	стр. 1
Виды оборудования .....	стр. 4
Как это работает .....	стр. 5-12
Кнопки с 1 функцией вызова .....	стр. 15-18
Кнопки с 3 функциями вызова .....	стр. 19-24
Пейджеры .....	стр. 27-29
Табло .....	стр. 33-36
Подставки .....	стр. 37-38
Система вызова официантов поваром .....	стр. 39-41
Система ожидания для клиентов .....	стр. 43-44
О нас и наших клиентах .....	стр. 45-48
Отзывы .....	стр. 49-50
Другие области применения .....	стр. 51-52
Наша экспертиза .....	стр. 53-56

# СКОРОСТЬ ОБСЛУЖИВАНИЯ — КЛЮЧЕВОЙ КРИТЕРИЙ ПРИ ВЫБОРЕ ЗАВЕДЕНИЯ ПОСЕТИТЕЛЯМИ

Оперативность играет важную роль в любой сфере, и ресторанный бизнес — не исключение. Анализ отзывов на TripAdvisor показывает, что 84% посетителей отмечают скорость обслуживания как значимый критерий при выборе заведения. Поэтому от слаженности и быстроты работы персонала во многом зависит количество клиентов и, соответственно, ваша прибыль.







## **ІКНОРКА РЕШАЕТ! ЖМИТЕ!**

Мы предлагаем ускорить и упростить взаимодействие сотрудников с клиентами и между собой. Вы сможете значительно улучшить эффективность работы за счет автоматизированных решений. Инновационное оборудование іКпорка сделает все процессы взаимодействия персонала и посетителей максимально простыми и понятными.

**ЧТО МЫ ПРЕДЛАГАЕМ:**



## КОМПЛЕКТЫ ДЛЯ СИСТЕМЫ ОЖИДАНИЯ

Техническое решение с персональными пейджерами для клиентов, ожидающих освобождения столика или готовности заказа.



## ПОДСТАВКИ ДЛЯ КНОПОК

Стильные решения, эстетично обыгрывающие кнопки и позволяющие разместить рекламу, визитницы или другие информационные материалы



## ПЕЙДЖЕРЫ

Наручные приемники сигналов с кнопок, которые нужны персоналу для быстрого реагирования



## КНОПКИ ВЫЗОВА

Позволяют в считанные секунды вызвать персонал



## ТАБЛО

Стационарные устройства, на которые поступает информация о вызове официанта и готовности заказов

*Можно комбинировать разные виды оборудования.*

# БЕЗ СБОЕВ И НАКЛАДОК. ПРОСТОЙ ПРОЦЕСС РАБОТЫ.

Мы позаботились о доступной и удобной автоматизации коммуникаций персонала с клиентами и между собой.



Официанты могут принимать сигналы одновременно и с клиентских кнопок, и с кухни.

Клиент нажимает на кнопку, сигнал приходит на мобильный или стационарный приемник.  
В зависимости от типа кнопки адресат видит «Вызов», «Счет» или «Отмена».



Повар нажимает на кнопку, сигнал приходит на пейджеры или на табло.



# ЗАМЕТНЫЕ РЕЗУЛЬТАТЫ С ПЕРВОГО ДНЯ ПРИМЕНЕНИЯ



## ПОВЫШЕНИЕ ЛОЯЛЬНОСТИ ПОСЕТИТЕЛЕЙ К ЗАВЕДЕНИЮ

Современные решения  
привлекательны для клиентов  
и вызывают доверие

## УВЕЛИЧЕНИЕ ПОТОКА КЛИЕНТОВ И ЧИСТОЙ ПРИБЫЛИ

Ускорение работы персонала  
благоприятно сказывается на  
величине чека и  
посещаемости





## **СНИЖЕНИЕ ТЕКУЧКИ ПЕРСОНАЛА.**

У официантов и поваров не возникает нестыковок, ошибок. Все проще и легче, поэтому сотрудники работают с удовольствием.



## **ПОВЫШЕНИЕ ВИРАЛЬНОГО ЭФФЕКТА**

Такая система быстро запустит эффект сарафанного радио

# ПОСЛЕДНИЙ ШТРИХ В СТИЛИСТИКЕ ВАШЕГО ЗАВЕДЕНИЯ







# 6 КАЧЕСТВ, КОТОРЫЕ ДЕЛАЮТ СИСТЕМУ ІКНОРКА НЕЗАМЕНИМОЙ



## ЗАЩИТА ОТ НЕГАТИВНЫХ ВОЗДЕЙСТВИЙ

Корпус любого устройства  
надежно защищен от  
попадания пыли, влаги

## БЕСПРОВОДНОЕ УСТРОЙСТВО



Никаких лишних проводов  
— ничто не мешает работе



## **ДАЛЬНОСТЬ РАБОТЫ**

Многие из кнопок могут использоваться на уличных столиках

## **СТИЛЬНЫЙ ДИЗАЙН**



Эргономичное  
и современное  
исполнение



## **ФУНКЦИОНАЛЬНОСТЬ**

Устройства продуманы  
до мелочей

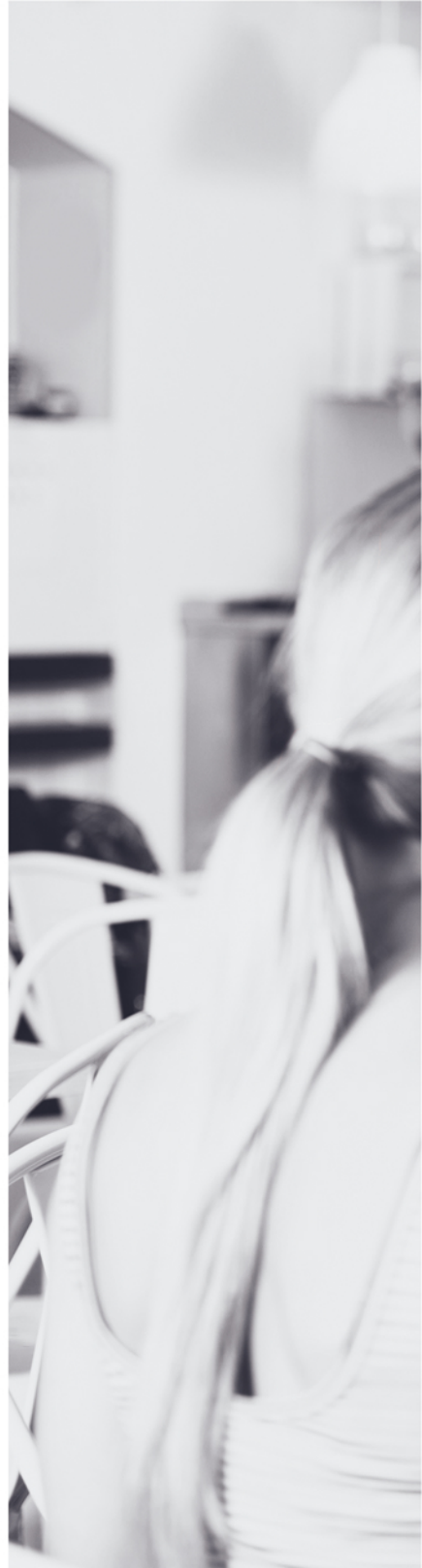
## **ЛЕГКОСТЬ ПРИМЕНЕНИЯ**



Даже далекий от техники  
человек разберется с  
предлагаемым техническим  
оснащением



**КНОПКИ ВЫЗОВА:  
ВСЕ ДЛЯ УДОБСТВА  
КЛИЕНТОВ**





# КНОПКИ С 1 ФУНКЦИЕЙ ВЫЗОВА

Настольные беспроводные кнопки вызова официанта оснащены пластиковым корпусом с влагозащитным основанием. Разнообразие цветовых решений позволяет подобрать оптимальный вариант для интерьера вашего заведения. Дополнительный плюс — простота крепления: на двусторонний скотч или при помощи шурупов. Подходит для использования как в помещении, так и на улице.



## APE560

Настольная беспроводная кнопка вызова официанта в пластиковом корпусе на устойчивом к воздействию воды основании. Кнопка хорошо заметна на столе за счет своей высоты и может быть гармонично вписана в интерьер, благодаря подбору цветового решения.

### ХАРАКТЕРИСТИКИ

Габариты \_\_\_\_\_ 60 x 60 x 32 мм

Радиус приема сигнала \_\_\_\_\_ не менее 100 м в помещении, 500 - 800 м на открытом пространстве

Частота \_\_\_\_\_ 433 МГц

Материал \_\_\_\_\_ пластик

Крепление \_\_\_\_\_ на двусторонний скотч (в комплекте) /при помощи шурупов/на подставку (приобретается дополнительно)

Индикатор \_\_\_\_\_ да

Питание \_\_\_\_\_ щелочная батарея 12 V 23 А  
Срок службы батареи: 12 мес.

Цвет \_\_\_\_\_ белый/черный/красный /кофейный/дерево



## ХАРАКТЕРИСТИКИ

Габариты \_\_\_\_\_ Радиус - 60 мм, высота - 11 мм

Радиус приема сигнала \_\_\_\_\_ не менее 100 м в помещении, 500 - 800 м на открытом пространстве

Частота \_\_\_\_\_ 433 МГц

Материал \_\_\_\_\_ пластик

Крепление \_\_\_\_\_ на двусторонний скотч (в комплекте) /при помощи шурупов/на подставку (приобретается дополнительно)

Батарея \_\_\_\_\_ да

Питание \_\_\_\_\_ 2 плоские литиевые батареи CR2032  
Срок службы батарей: 12 мес.

Цвет \_\_\_\_\_ темно-вишневый с белым



## APЕ700

Стильная ультратонкая кнопка вызова официанта. Отличается мягким свечением индикатора вызова. Обеспечивает передачу стабильного беспроводного сигнала на расстоянии не менее 100 метров в помещении и 500-800 м на открытом пространстве (мобильный/стационарный приемник приобретается отдельно). При желании, кнопку можно закрепить на тыльной стороне стола, сделав ее незаметной, или, наоборот, разместить на специальной подставке-визитнице, параллельно решая информационные и рекламные задачи.





## APR310

настольная кнопка вызова официанта, которая характеризуется высокой степенью защиты от проникновения влаги, устойчива к колебаниям температуры и механическим воздействиям. Отлично подходит как для использования в помещениях, так и на улице. Существует в двух вариантах исполнения: красный и серебристый."

### ХАРАКТЕРИСТИКИ

Габариты \_\_\_\_\_ Радиус: 65 мм, высота - 16,5 мм

Радиус приема сигнала \_\_\_\_\_ не менее 100 м в помещении, 500 - 800 м на открытом пространстве

Частота \_\_\_\_\_ 433 МГц

Материал \_\_\_\_\_ пластик

Крепление \_\_\_\_\_ на двусторонний скотч (в комплекте)/на подставку (приобретается дополнительно)

Питание \_\_\_\_\_ щелочная батарея 12 В 23 А  
Срок службы батареи: 12 мес.

Цвет \_\_\_\_\_ красный/серебристый

## **КНОПКИ С 3 ФУНКЦИЯМИ (ВЫЗОВ, ЗАКАЗ СЧЕТА, ОТМЕНА)**

Трехкнопочные передатчики беспроводного типа позволяют отправить официанту четкий запрос: оформить заказ, попросить счет или отменить вызов в случае ошибочного нажатия. Компактные и стильные, они хорошо заметны на столе, отлично вписываются в различные типы интерьеров и принимают сигнал в радиусе 100 м (в помещении) и 500–800 м (на открытом пространстве).



## APR330

круглая настольная кнопка вызова официанта с тремя функциями ("Вызов", "Заказ счета", "Отмена"). Характеризуется высокой степенью защиты от проникновения влаги, устойчива к колебаниям температуры и механическим воздействиям. Отлично подходит как для использования в помещениях, так и на улице. Существует в двух вариантах исполнения: красный и серебристый.

### ХАРАКТЕРИСТИКИ

Габариты \_\_\_\_\_ Радиус: 65 мм, высота - 16,5 мм

Радиус приема сигнала \_\_\_\_\_ не менее 100 м в помещении, 500 - 800 м на открытом пространстве

Частота \_\_\_\_\_ 433 МГц

Материал \_\_\_\_\_ пластик

Крепление \_\_\_\_\_ на двусторонний скотч (в комплекте) /на подставку (приобретается дополнительно)

Питание \_\_\_\_\_ щелочная батарея 12 В 23 А  
Срок службы батареи: 12 мес.

Цвет \_\_\_\_\_ красный/серебристый

## ХАРАКТЕРИСТИКИ

Габариты \_\_\_\_\_ 60 x 60 x 18 мм

Радиус приема сигнала \_\_\_\_\_ не менее 100 м в помещении, 500 - 800 м на открытом пространстве

Частота \_\_\_\_\_ 433 МГц

Материал \_\_\_\_\_ пластик

Крепление \_\_\_\_\_ на двусторонний скотч (в комплекте) /на подставку (приобретается дополнительно)

Питание \_\_\_\_\_ "алкалиновая батарея 12 V 23 A  
Срок службы батареи: 12 мес."

Цвет \_\_\_\_\_ дерево



## APЕ630

стильный трехкнопочный передатчик беспроводного типа. Позволяет отправить официанту четкий запрос - заказ или счет - или отменить его, в случае ошибочного нажатия. Гораздо компактнее других передатчиков с аналогичным функционалом. Корпус хорошо заметен на столе, отлично впишется во многие типы интерьеров, благодаря цветовому решению "под дерево".



## APE130

не просто обеспечивает беспроводной вызов официанта с тремя функциями ("Вызов", "Счет", "Отмена"), но и одновременно является рекламно-информационным носителем - подставкой под листовку размера 108 x 167 мм (тейбл-тент).  
Возможные цвета исполнения: белый, красный, кофе.

### ХАРАКТЕРИСТИКИ

Габариты \_\_\_\_\_ 130 x 70 x 42 мм

Радиус приема сигнала \_\_\_\_\_ не менее 100 м в помещении, 500 - 800 м на открытом пространстве

Частота \_\_\_\_\_ 433 МГц

Материал \_\_\_\_\_ пластик

Крепление \_\_\_\_\_ отсутствует, простая установка на поверхности

Питание \_\_\_\_\_ щелочная батарея 12 V 23 А  
Срок службы батареи: 12 мес.

Цвет \_\_\_\_\_ белый/красный/кофе



## ХАРАКТЕРИСТИКИ

Габариты ————— 125 x 72 x 40 мм

Радиус приема сигнала ————— не менее 100 м в  
помещении, 500 - 800 м  
на открытом пространстве

Частота ————— 433 МГц

Материал ————— пластик

Крепление ————— отсутствует, простая  
установка на поверхности

Питание ————— "алкалиновая батарея 12 V 23 A  
Срок службы батареи: 12 мес."

Цвет ————— черный



## APE730

не просто обеспечивает беспроводной вызов официанта с тремя функциями ("Вызов", "Счет", "Отмена"), но и одновременно является рекламно-информационным носителем - подставкой под листовку размера 108 x 167 мм (тейбл-тент).



## APE930

уникальный беспроводной передатчик, который особенно подходит для помещений с затемнением - например, ночных клубов. Имеет три функции вызова: "Вызов", "Счет", "Отмена", а также вставку в виде тейбл-тента, которая во время вызова переливается красным, синим и зеленым цветами.

### ХАРАКТЕРИСТИКИ

Габариты	120 x 75 x 40 мм
Вставка:	96 x 170 x 4 мм*2
Радиус приема сигнала	не менее 100 м в помещении, 500 - 800 м на открытом пространстве
Частота	433 МГц
Материал	пластик
Крепление	отсутствует, простая установка на поверхности
Питание	алкалиновая батарея 12 V 23 A Срок службы батареи: 12 мес.
Цвет	черный

**ПЕЙДЖЕРЫ:  
СИГНАЛ ПОСТУПИТ  
К ОФИЦИАНТУ  
ВОВРЕМЯ**







## ХАРАКТЕРИСТИКИ

Габариты \_\_\_\_\_ 55 x 45 x 18 мм; вес - 60 г

Радиус приема сигнала \_\_\_\_\_ не менее 100 м

Частота \_\_\_\_\_ 433 МГц

Материал \_\_\_\_\_ Корпус: пластик  
Ремешок: прорезиненный

Питание \_\_\_\_\_ батарея AAA DC1,5V  
600 mA (в комплекте)

Память \_\_\_\_\_ 999 номеров (буквенно-цифровая  
идентификация) Одновременный  
прием до 10 вызовов

Дисплей \_\_\_\_\_ ЖК-дисплей: 30 x 10 мм Одновременное  
отображение номера последнего вызова  
и количества вызовов в очереди  
Возможность перевода в спящий режим

Функциональные кнопки \_\_\_\_\_ FUN, ENT

Тип оповещения \_\_\_\_\_ звук/вибрация

Дополнительные функции \_\_\_\_\_ часы

Цвет \_\_\_\_\_ черный



## APE6600

Мобильный приемник черного цвета в виде часов. На дисплее одновременно может отображаться до 10 различных вызовов. При помощи букв и цифр определяется не только номер стола, но и тип помещения (кухня, зал, веранда и др.). При работе с кнопками с несколькими функциями происходит идентификация типа вызова (Вызов/Счет/Отмена)



## APE6900

действительно влагозащищенный мобильный приемник (пейджер) в виде современного браслета-часов. Выдерживает погружения на глубину до 1 м. Дополнительные функции: часы, календарь, будильник. Можно зарегистрировать до 500 кнопок. Одновременно отображает до 10 вызовов в режиме прокрутки.

### ХАРАКТЕРИСТИКИ

Габариты \_\_\_\_\_ 48 x 25 x 15 мм; вес - 40 г

Радиус приема сигнала \_\_\_\_\_ не менее 100 м

Частота \_\_\_\_\_ 433 МГц

Материал \_\_\_\_\_ Корпус: пластик  
Ремешок: прорезиненный

Питание — Блок питания AC 100-240V 50/60HZ - DC 5V/0,1A  
Аккумулятор: литиевый 3,7V, 150mAh  
Работа без подзарядки: 3-5 дней

Память \_\_\_\_\_ 500 номеров (буквенно-цифровая  
идентификация) Одновременный прием до  
10 вызовов, в режиме прокрутки

Дисплей \_\_\_\_\_ OLED монохромный дисплей 48 x 22 мм

Функциональные кнопки \_\_\_\_\_ FUN, ENT

Тип оповещения \_\_\_\_\_ вибрация

Дополнительные функции \_\_\_\_\_ часы, дата, будильник

Цвет \_\_\_\_\_ черный

## ХАРАКТЕРИСТИКИ

Габариты \_\_\_\_\_ 40 x 52 x 15 мм; вес - 60 г

Радиус приема сигнала \_\_\_\_\_ не менее 100 м

Частота \_\_\_\_\_ 433 МГц

Материал \_\_\_\_\_ Корпус: пластик  
Ремешок: прорезиненный

Питание \_\_\_\_\_ блок питания, micro-USB  
Аккумулятор: литиевый 3,7V, 320mAh  
Работа без подзарядки: до 10 дней.

Память \_\_\_\_\_ 399 номеров (буквенно-цифровая  
идентификация) Одновременный прием  
до 10 вызовов, в режиме прокрутки

Дисплей \_\_\_\_\_ цветной OLED дисплей с  
разрешением 128 x 128 (27 x 27 мм)

Функциональные кнопки \_\_\_\_\_ FUN, ENT, DOWN

Тип оповещения \_\_\_\_\_ звук/вибрация/звук+вибрация

Дополнительные функции \_\_\_\_\_ часы

Цвет \_\_\_\_\_ черный



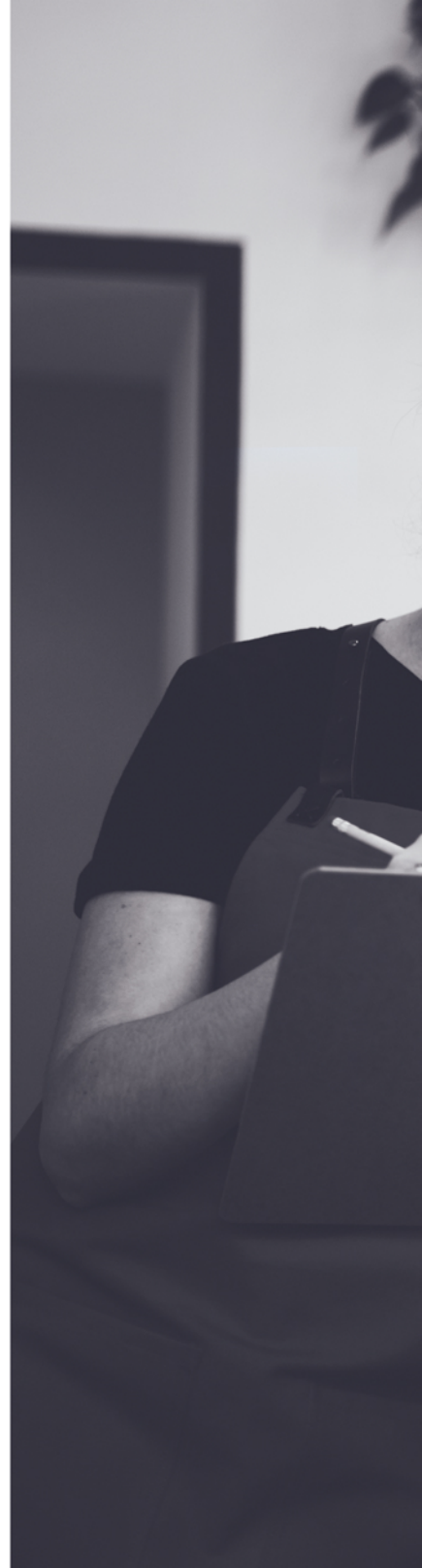
## APE6800

Стильный мобильный приемник (пейджер) в виде часов — влагозащищенный и ударопрочный. Способен работать без подзарядки до 10 дней. На большом экране хорошо видны все вызовы (одновременное отображение до 10 вызовов, в режиме прокрутки). Удобно настраивается при помощи 3 функциональных кнопок. В режиме Single call работает с кухонной кнопкой APE350.





# ТАБЛО: ПОЛНЫЙ КОНТРОЛЬ В ОДНОМ МЕСТЕ





## ХАРАКТЕРИСТИКИ

Габариты \_\_\_\_\_ 202 x 130 x 30 мм

Вес \_\_\_\_\_ 395 г

Радиус приема сигнала \_\_\_\_\_ не менее 100 м (встроенная антенна для усиления приема вызова)

Частота \_\_\_\_\_ 433 МГц

Материал \_\_\_\_\_ АБС пластик

Питание \_\_\_\_\_ блок питания AC 120V/60Hz - DC 12V/1A

Крепление \_\_\_\_\_ на столе при помощи встроенной подставки/к стене на саморезы (в комплекте)

Память \_\_\_\_\_ 199 номеров

Дисплей \_\_\_\_\_ одновременное отображение до 3-х вызовов по 2 символа каждый (буквенно-цифровая идентификация)

Тип оповещения \_\_\_\_\_ мелодия: "Дин-дон", "Тревога", "Голосовое оповещение" (настраивается)

Цвет \_\_\_\_\_ черный



## R10

стационарный приемник (табло), который одновременно может отображать до трех вызовов. Легко устанавливается на стол при помощи подставки или крепится на стену саморезами. Стильное функциональное устройство черного цвета, обеспечивающее стабильный прием вызовов благодаря встроенной антенне.



## R15

стационарный приемник (табло), который по очереди выводит на экран до 10 вызовов включительно. При этом каждый из них обозначен при помощи трех буквенно-цифровых символов. Легко устанавливается на стол при помощи подставки или крепится на стену саморезами. Стильное функциональное устройство, обеспечивающее стабильный прием вызовов благодаря встроенной антенне.

### ХАРАКТЕРИСТИКИ

Габариты	202 x 130 x 30 мм
Вес	395 г
Радиус приема сигнала	не менее 100 м (встроенная антенна для усиления приема вызова)
Частота	433 МГц
Материал	АБС пластик
Питание	блок питания AC 120V/60Hz - DC 12V/1A
Крепление	на столе при помощи встроенной подставки/к стене на саморезы (в комплекте)
Память	999 номеров
Дисплей	единовременно отображается 1 вызов из 3 символов (буквенно-цифровая идентификация), действующие вызовы (до 10 включительно) сменяют друг друга на дисплее (продолжительность настраивается)
Тип оповещения	мелодия: "Дин-дон", "Тревога", "Голосовое оповещение" (настраивается)
Цвет	черный



## ХАРАКТЕРИСТИКИ

Габариты \_\_\_\_\_ 240 x 140 x 40 мм

Вес \_\_\_\_\_ 500 г

Радиус приема сигнала \_\_\_\_\_ не менее 100 м (встроенная антенна для усиления приема вызова)

Частота \_\_\_\_\_ 433 МГц

Материал \_\_\_\_\_ АБС пластик

Питание \_\_\_\_\_ блок питания AC 120V/50Hz - DC 12V/1A

Крепление \_\_\_\_\_ на столе при помощи встроенной подставки/к стене на саморезы (в комплекте)

Память \_\_\_\_\_ 180 номеров

Дисплей \_\_\_\_\_ одновременное отображение до 3-х вызовов по 2 символа каждый (буквенно-цифровая идентификация)

Тип оповещения \_\_\_\_\_ 12 мелодий на выбор (в т.ч. можно назначить разные мелодии на разные вызовы)

Цвет \_\_\_\_\_ черный



## APE9300

стационарный приемник (табло), который одновременно выводит на экран до трех вызовов, при этом последний выделен крупными символами. До 12 мелодий на выбор (в том числе разным кнопкам могут быть назначены разные мелодии). Крепится на столе при помощи подставки на двустороннем скотче или на стене при помощи саморезов. Встроенная антенна для усиления приема.



## APE9500

стационарный приемник (табло), который по очереди выводит на экран до 10 вызовов включительно. При этом каждый из них обозначен при помощи трех буквенно-цифровых символов. До 12 мелодий на выбор (в том числе разным кнопкам могут быть назначены разные мелодии). Крепится на столе при помощи подставки на двустороннем скотче или на стене при помощи саморезов. Встроенная антенна для усиления приема.

### ХАРАКТЕРИСТИКИ

Габариты	240 x 140 x 40 мм
Вес	500 г
Радиус приема сигнала	не менее 100 м (встроенная антенна для усиления приема вызова)
Частота	433 МГц
Материал	АБС пластик
Питание	блок питания AC 120V/50Hz - DC 12V/1A
Крепление	на столе при помощи встроенной подставки/к стене на саморезы (в комплекте)
Память	999 номеров
Дисплей	единовременно отображается 1 вызов из 3 символов (буквенно-цифровая идентификация), действующие вызовы (до 10 включительно) сменяют друг друга на дисплее (продолжительность настраивается)
Тип оповещения	12 мелодий на выбор (в т.ч. можно назначить разные мелодии на разные вызовы)
Цвет	черный

# ПОДСТАВКИ: РАСШИРЯЕМ ФУНКЦИОНАЛ КНОПОК ВЫЗОВА

Подставки эстетичны, легко перемещаются, на них удобно располагать рекламные материалы.



## АРЕ70

ПОДСТАВКА ПОД  
КНОПКУ С ВИЗИТНИЦЕЙ  
И ТЕЙБЛ-ТЕНТОМ

На ней можно не только закрепить кнопку вызова официанта, но и разместить одновременно визитки и листовку размером 100 x 210 мм (формат «евробуклет») в тейбл-тенге. Также возможно одновременное размещение двух кнопок (например, для вызова официанта и кальящика). Цвет: прозрачный.



## APЕ60

### ПОДСТАВКА ПОД КНОПКУ С ТЕЙБЛ-ТЕНТОМ

Стильное и компактное решение для одновременного размещения кнопки вызова официанта и рекламной листовки размером 100 x 168 мм (в том числе формата А6) в тейбл-тенге. Возможно одновременное размещение двух кнопок (например, для вызова официанта и кальянщика). Идеально интегрируется с кнопкой APЕ700. Цвет: прозрачно-вишневый.



## APЕ50

### ПОДСТАВКА ПОД КНОПКУ

Позволяет элегантно оформить кнопку вызова персонала (например, на ресепшене), сделать ее более заметной, а также с легкостью переместить в случае необходимости. Изготовлена из натурального дерева. Цвет: светлый бук. Идеально подходит для круглых кнопок.



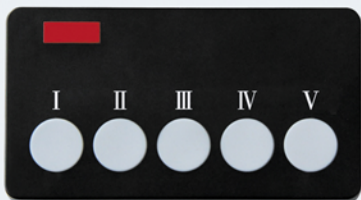
## APЕ51

### ПОДСТАВКА ПОД КНОПКУ

Придает кнопке вызова персонала элегантный вид и позволяет с легкостью перенести ее в случае необходимости. Изготовлена из натурального дерева. Цвет: светлый бук. Идеально подходит для круглых кнопок.



**СИСТЕМА ВЫЗОВА  
ОФИЦИАНТОВ  
ПОВАРОМ**



## APE350

Кухонный беспроводной передатчик, предназначенный для вызова официантов при готовности блюд. Снабжен пятью кнопками, каждая из которых соответствует мобильному приемнику (пейджеру) одного из официантов. В данном режиме работает только с пейджерами APE6800.

### ХАРАКТЕРИСТИКИ

Габариты \_\_\_\_\_ 113 x 62 x 9 мм

Радиус приема сигнала \_\_\_\_\_ не менее 100 м в помещении, 500 - 800 м на открытом пространстве

Частота \_\_\_\_\_ 433 МГц

Материал \_\_\_\_\_ пластик

Крепление — Прорезиненные накладки препятствуют скольжению по горизонтальной поверхности. Возможно также крепление на двусторонний скотч (в комплект поставки не входит)

Питание \_\_\_\_\_ четыре плоские литиевые батареи CR2032  
Срок службы батарей: до 12 мес

Цвет \_\_\_\_\_ черный

### ВНИМАНИЕ

При использовании данного передатчика, пейджеры официантов не распознают сигнал отмены, поданный с других кнопок, подключенных к данному пейджеру

## ХАРАКТЕРИСТИКИ

Габариты \_\_\_\_\_ 133 x 87 x 26 мм

Радиус приема сигнала \_\_\_\_\_ не менее 100 м

Частота \_\_\_\_\_ 433 МГц

Материал \_\_\_\_\_ пластик

Крепление \_\_\_\_\_ на стену при помощи саморезов

Питание \_\_\_\_\_ блок питания AC220V/50HZ-DC 12V/1A

Цвет \_\_\_\_\_ серебристый



## АРЕ100

Пульт, предназначенный для оповещения о готовности блюд и вызова официантов на кухню. Работает с мобильными приемниками АРЕ6600/АРЕ6800/АРЕ6900 со спецпрошивкой. Возможны различные варианты настройки: оповещение всех официантов о готовности блюда для некоторого столика/вызов на кухню конкретного официанта. Для того чтобы в рамках такой системы пейджеры официантов могли принимать сигналы и с клиентских кнопок, необходим конвертер АРЕ81.







# СИСТЕМА ОЖИДАНИЯ ДЛЯ КЛИЕНТОВ

Ваши клиенты могут комфортно ожидать, пока освободится место или будет готов заказ. Все автоматизировано. Вы предоставляете посетителю специальный пейджер, на который поступает сигнал по мере освобождения столика/готовности заказа.



## T-180 + R18

Система ожидания заказов/посадки состоит из базового блока T-180 и пейджеров R18 для клиентов. Сотрудник нажимает вызов на пульте, и пейджер подает сигнал (звук, свет, вибрация) о готовности столика/заказа. Зарядное устройство (в комплекте) заряжает до 10 пейджеров одновременно.

### ХАРАКТЕРИСТИКИ БАЗОВОГО БЛОКА

Габариты	165 x 135 x 50-30 мм
Материал	поликарбонат
Разрешение экрана	128*64
Питание	Блок питания 12v/2A
Частота	315 МГц
Память	0-9999, 4 вызова в очереди
Цвет	черный

### ХАРАКТЕРИСТИКИ ПЕЙДЖЕРА- ПРИЕМНИКА

Габариты	радиус 95 мм; толщина - 18 мм
Материал	поликарбонат
Частота	315 МГц
Идентификатор	4 цифры
Тип оповещения	звук, свет, вибрация
Цвет	красный

### ЗАРЯДНОЕ УСТРОЙСТВО ДЛЯ R18

(заряжает до 10 пейджеров одновременно)

Габариты	радиус - 95 мм
Вольтаж	12V/4A

A young woman with long blonde hair, wearing a white button-down shirt and a black headset with a microphone, is smiling and looking at a silver laptop on a white desk. The background is a bright, minimalist office space with a white wall and a window. The text "ЛЮБЫЕ СЛОЖНОСТИ БЕРЕМ НА СЕБЯ" is overlaid in red on the right side of the image.

**ЛЮБЫЕ  
СЛОЖНОСТИ  
БЕРЕМ НА СЕБЯ**



ТОВАР ОТ  
ПРОИЗВОДИТЕЛЯ



ГАРАНТИЯ, ДОСТАВКА,  
ОБСЛУЖИВАНИЕ



ВСЕГДА НА СВЯЗИ



СПЕЦИАЛИЗИРУЕМСЯ  
НА КОМПЛЕКСНОЙ  
АВТОМАТИЗАЦИИ NORECA



ПОДБЕРЕМ ОПТИМАЛЬНЫЙ  
ВАРИАНТ В ЛЮБОМ  
ЦВЕТОВОМ РЕШЕНИИ



ПОМОЖЕМ С НАСТРОЙКОЙ  
И ОБУЧЕНИЕМ



**НАМ ДОВЕРЯЮТ  
ЛУЧШИЕ**

СЕТЬ РЕСТОРАНОВ  
«ЕВРАЗИЯ»

МЕТРО КЭШ  
ЭНД КЕРРИ

РЕСПУБЛИКАНСКАЯ  
БОЛЬНИЦА МЗ РТ

СЕТЬ РЕСТОРАНОВ  
«ВАСАБИ»

ООО «СТРОИТЕЛЬНЫЙ  
АЛЬЯНС»

ООО «ЧЕШСКИЙ  
ДВОРИК»

ООО «ЭКСПРЕСС  
ФУД»

ООО «АРТ-КЛИНИКА»

ООО «НЕВСКАЯ  
РЕСТОРАННАЯ ГРУППА»

# ОТЗЫВЫ ПЕРСОНАЛА И ПОСЕТИТЕЛЕЙ: ВЗГЛЯД С ДВУХ СТОРОН

## ОТЗЫВЫ ПОСЕТИТЕЛЕЙ

“

Кнопки вызова официанта в кафе — отличная идея. Я немного скромная, и мне всегда сложно кричать через весь зал, чтобы позвать персонал. Сейчас я хожу в один и тот же ресторан и радуюсь тому, что там позаботились о своих клиентах и сделали такую удобную систему.

”

*Алина Даренкова*

“

Это прогрессивное решение, которое, я считаю, уже везде должно быть. Мы с девушкой любим посидеть в кафе. И очень приятно, когда можно нажать на кнопку и сиюминутно появится официант. Класс!

”

*Алексей Романов*

“

Мне очень по душе кнопки вызовов и системы ожидания заказов. Даже когда много народу, мы с мамой берем пейджер и идем дышать воздухом. И сразу делаем заказ — все равно нужно время на приготовление. И получается, что когда столик освобождается, готов уже и заказ. И самое главное — мы об этом узнаем сразу же и идем довольные обедать или ужинать. Если нужно что-то еще в дополнение к заказу, достаточно нажать кнопку, и официант тут же появится. Отлично придумано!

”

*Карина Садикова*

## ОТЗЫВЫ ПЕРСОНАЛА:

“

Поначалу было непривычно, первый день буквально. Зато потом ощутил все прелести такой системы. Теперь не нужно разрываться между столиками и разбираться в хаосе. У каждого официанта свой фронт работ, и вызовы поступают с конкретного столика конкретному работнику. Очень удобно.

”

*Марсель Лиманов, официант*

“

Речь об автоматизации шла давно, но мне не верилось, что это упростит, а не усложнит работу. Однако оказалось, что все намного лучше и проще, чем я думала. С помощью кнопок и пейджеров официанты взаимодействуют с клиентами и поварами. То есть сотрудника не дергают во все стороны.

”

*Ирина Даренкова, официант*

“

Наконец-то у нас порядок на кухне и в зале. Нет суматохи и ссор — что, кому и куда нести. Не стало путаницы в заказах. Официанты подходят к «своим» клиентам по их вызовам, повара передают сигнал конкретным официантам соответственно, а не всем подряд. Посетители довольны скоростью обслуживания. Больше чаевых получаем!

”

*Инна Ломанова, официант*

“

Просто не описать словами, как я благодарен руководству за эту автоматизацию. Раньше готовишь и не знаешь, кого звать, чтобы унесли клиентам. Пять официантов, и все куда-то бегали, ругались, суетились. Сейчас я просто делаю вызов, и приходит нужный официант. Заметил, что книга отзывов и предложений у нас стала больше похожа на благодарственную. Казалось бы, простое решение, а какой результат!

”

*Дамир Насыпов, повар*



# КТО ЕЩЕ ИСПОЛЬЗУЕТ ОБОРУДОВАНИЕ IKNORCA

Кнопки вызова персонала нужны не только в ресторанах и кафе.  
Наше предложение подходит для представителей многих других  
сфер:



## ОТЕЛИ

Проще вызвать дежурную  
горничную, администратора  
прямо в номер

## МАГАЗИНЫ

Можно позвать уборщицу,  
администратора, отсутствующего  
на месте кассира



## БИЗНЕС-ЦЕНТРЫ

Кнопка позволит вызвать мастера, если застрял лифт или что-то сломалось



## БОЛЬНИЦЫ

Здесь это крайне необходимая возможность оперативно вызвать медсестру

Специализированные решения — кнопки повышенной надежности и защищенности — обеспечивают реализацию программы “Доступная среда” для посетителей с ограничениями мобильности, которая активно разворачивается во многих российских учреждениях.

**AU**TRADE

“

Искренне стремимся к тому, чтобы уровень сервиса в HoReCa был высочайшим.

За качество ручаемся лично. Искренне стремимся к тому, чтобы уровень сервиса в HoReCa был высочайшим.

Пора отходить от устаревших схем работы и меняться в лучшую сторону. Мы ощутили преимущества автоматизированных систем на своем бизнесе, хотим помочь стать лучше.

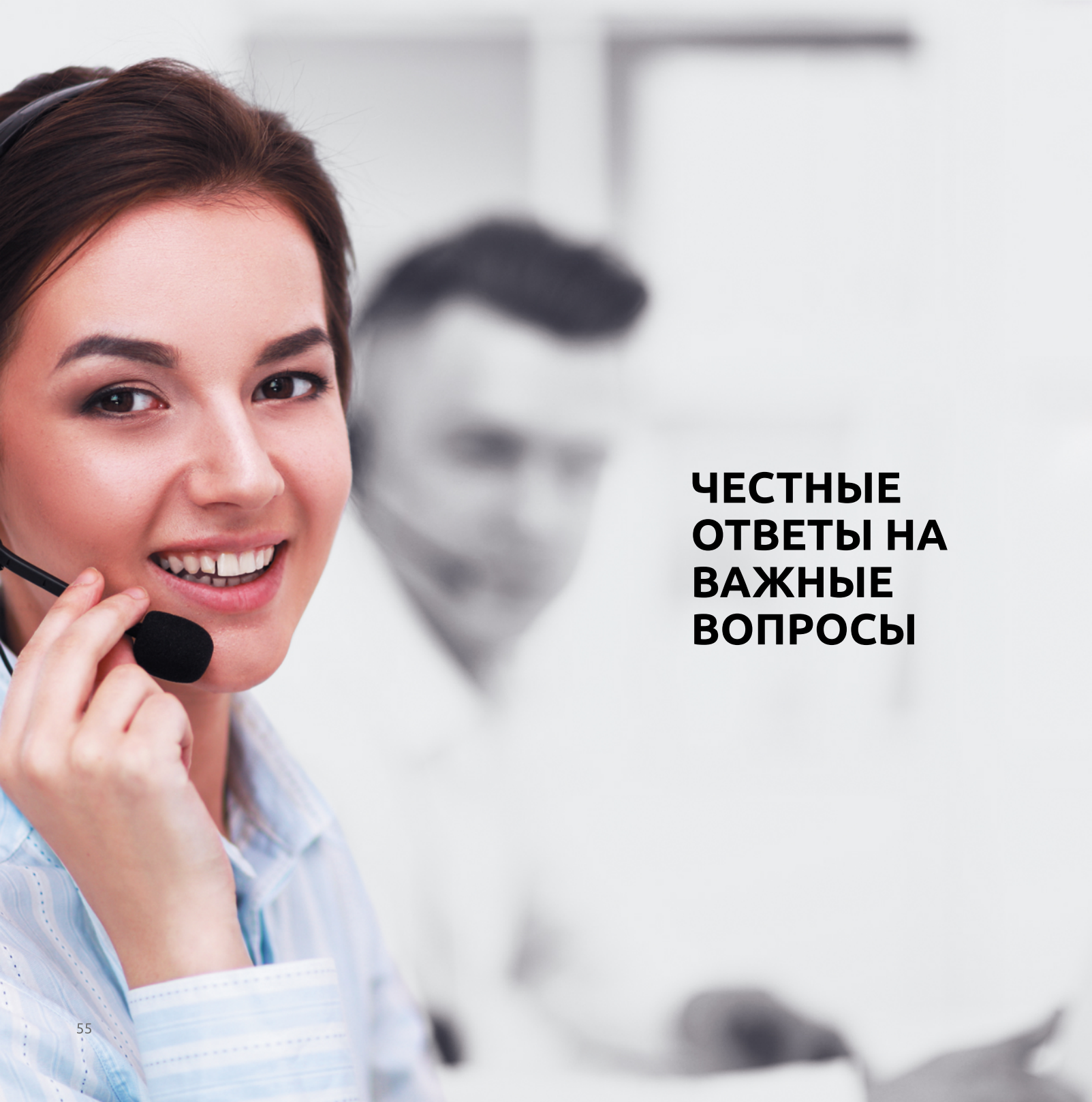
Искренне стремимся к тому, чтобы уровень сервиса в HoReCa был высочайшим.

Искренне стремимся к тому, чтобы уровень сервиса в HoReCa был высочайшим.

Искренне стремимся к тому, чтобы уровень сервиса в HoReCa был высочайшим.







**ЧЕСТНЫЕ  
ОТВЕТЫ НА  
ВАЖНЫЕ  
ВОПРОСЫ**

## **КАКОЕ ОБОРУДОВАНИЕ ТОЧНО НЕОБХОДИМО?**

Это вы можете решить сами или с нашей помощью. Оптимальный набор минимум — это кнопки вызова и пейджеры (либо пульта) для официантов. Чем шире функционал вам нужен, тем больше устройств требуется. Мы всегда готовы подобрать комплекты под ваши бюджет и задачи.

## **КАК РАССЧИТАТЬ КОЛИЧЕСТВО ПЕЙДЖЕРОВ?**

Чтобы персонал работал слаженно, необходимо ровно столько пейджеров, сколько официантов в смене.

## **А ЕСЛИ СЛОМАЕТСЯ КНОПКА ЛИБО ПЕЙДЖЕР?**

У оборудования длительный ресурс работы. Но любая техника способна выйти из строя, в том числе из-за механических повреждений. В любом случае, мы придем на помощь —починим, настроим, наладим.

## **МОГУТ ЛИ СИГНАЛЫ ПРИХОДИТЬ С ЗАДЕРЖКОЙ ИЛИ НЕ НА ТОТ ПУЛЬТ?**

Это исключено. Сигнал поступает в ту же секунду, а кнопки всегда привязаны к определенным пультам (пейджерам), поэтому чисто технически на другие устройства звонок поступать не может.

## **БОЮСЬ, ЧТО ПОСЕТИТЕЛЬ УНЕСЕТ ПЕЙДЖЕР ОТ СИСТЕМЫ ОЖИДАНИЯ.**

В этом нет никакой выгоды и никакого смысла. Пейджер работает только от «своей» базы. Клиент возвращает его персоналу по получении заказа или столика.

**НЕ СТОЙТЕ НА  
МЕСТЕ — УДИВЛЯЙТЕ  
КЛИЕНТОВ ПРЯМО  
СЕЙЧАС**









knopka



САНІТОГІЄПІСЬКІ

ОСВІЩЕННЯ

Експлуатація гігієнічних освітлювальних

приладів у медичних закладах

РАХУНКИ

на проведення гігієнічних

розробок та освітлювальних

розробок (формули)