

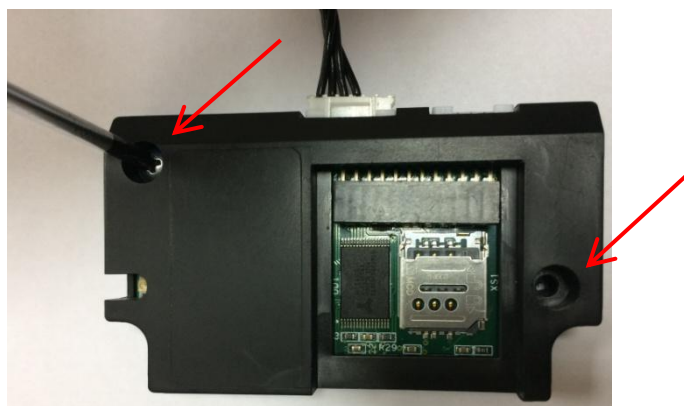
## Обновление прошивки Устройства Модернизации.

**Оборудование необходимое для проведения процедуры обновления прошивки:**

- 1) microSD карта (объем не имеет значения).
- 2) Файл актуальной прошивки.
- 3) Системная плата ККТ, в составе которой будет функционировать УМ.
- 4) Блок питания ККТ.

**Процедура обновления прошивки.**

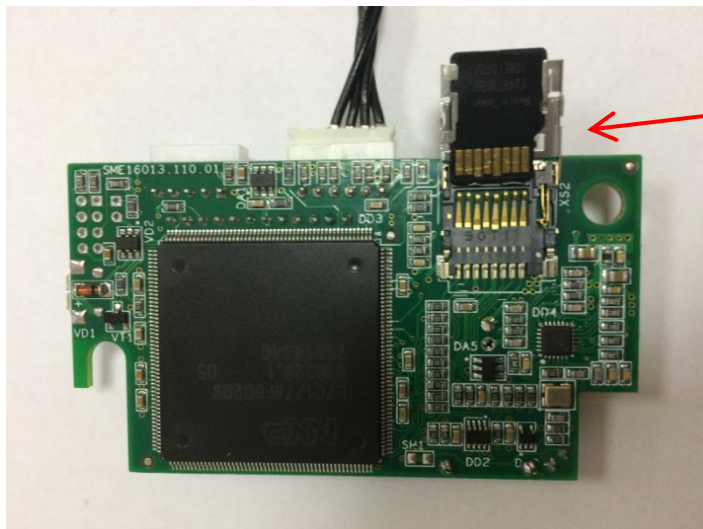
- 1) Записать файл прошивки на microSD карту используя ПК.
- 2) Подготовить системную плату ККТ, в составе которой будет функционировать УМ. Если УМ уже установлено в ККТ, то необходимо разобрать ККТ и извлечь УМ. Обратите внимание, питание ККТ должно быть выключено.
- 3) Снять корпус устройства модернизации (УМ) выкрутив два винта:



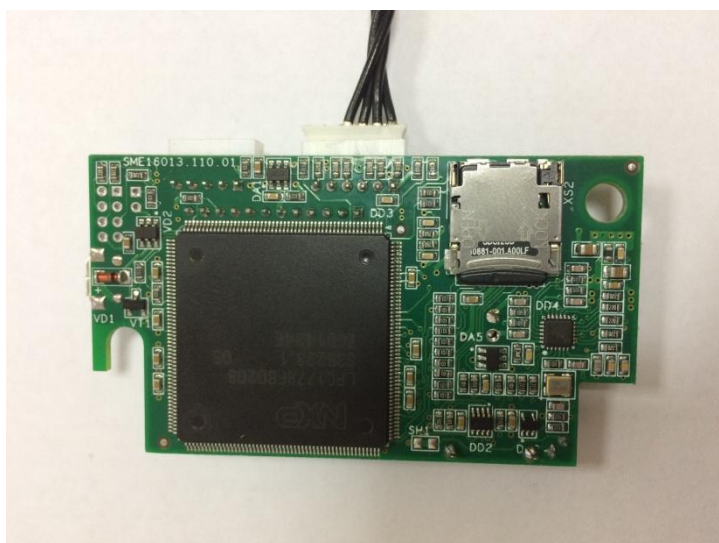
- 4) Извлечь плату УМ из корпуса и открыть слот для microSD. Если в слот вставлена microSD карта, то необходимо ее извлечь :



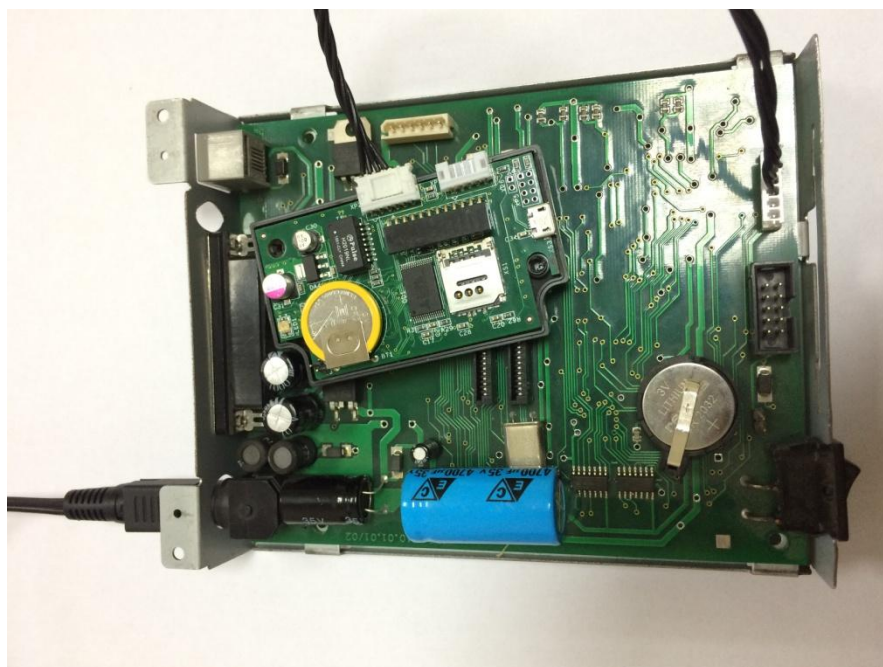
5) Вставить в слот microSD карту, с записанным на нее файлом прошивки (см. пункт 1):



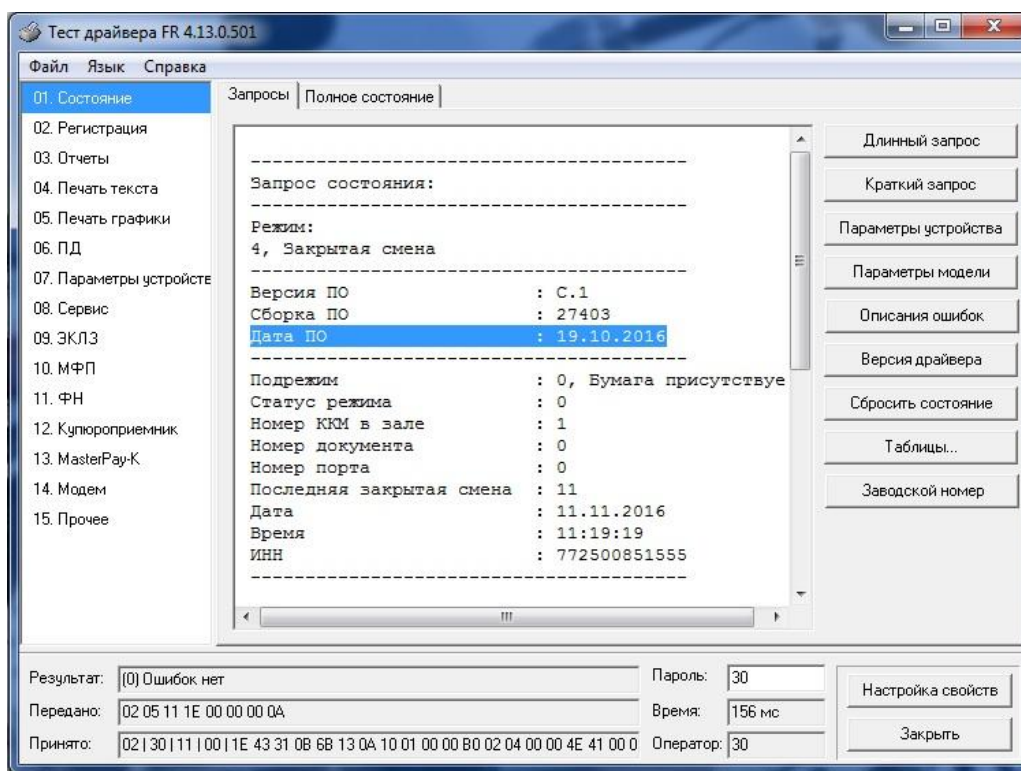
6) Закрывать слот:



- 7) Подключить УМ к системной плате ККТ, подключить блок питания и интерфейсный кабель:



- 8) Включить питание системной платы и дождаться звукового сигнала, означающего запуск и инициализацию ККТ.
- 9) Запустить утилиту «Тест драйвера ФР», на закладке «01. Состояние» сделать «Длинный запрос» и проконтролировать версию ПО устройства модернизации (УМ):



- 10) Выключить питание системной платы.
- 11) Извлечь из слота microSD карту, установить оригинальную microSD карту (см. пункт 4). Затем необходимо установить плату УМ в корпус и произвести сборку УМ в обратной последовательности.
- 12) Опломбируйте корпус УМ.