

# ОНЛАЙН-КАССА LiteBox

Руководство пользователя

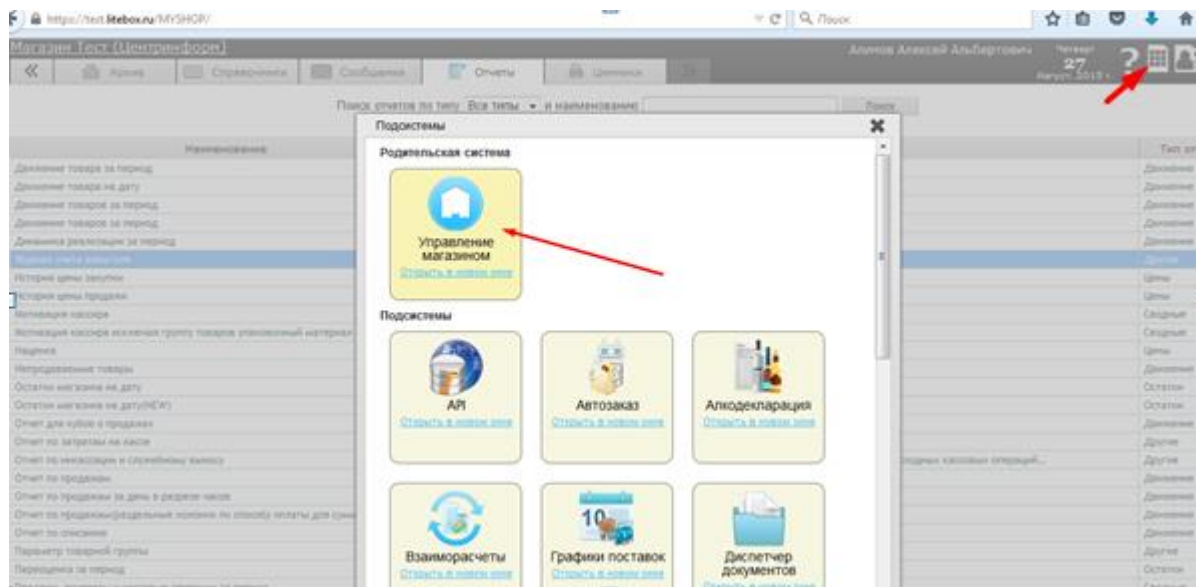
версия LiteBox 1.0

## ОНЛАЙН-КАССА

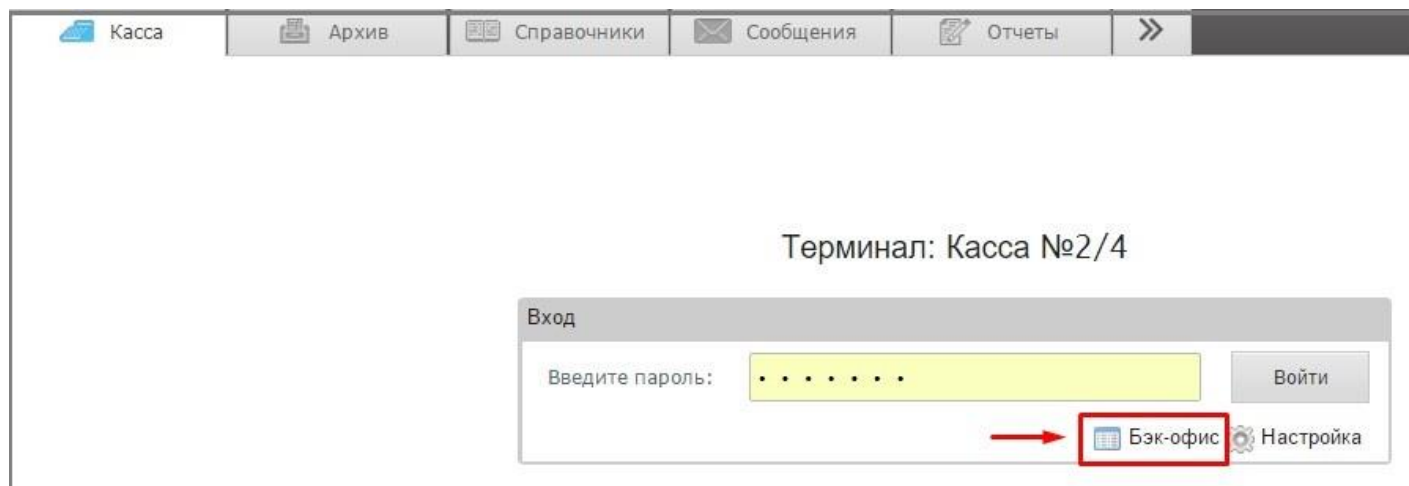
Общие настройки .....	3
Настройка терминалов .....	4
Настройка скидок .....	7
Настройка параметров округления .....	8
Запуск онлайн-кассы .....	9

## Общие настройки

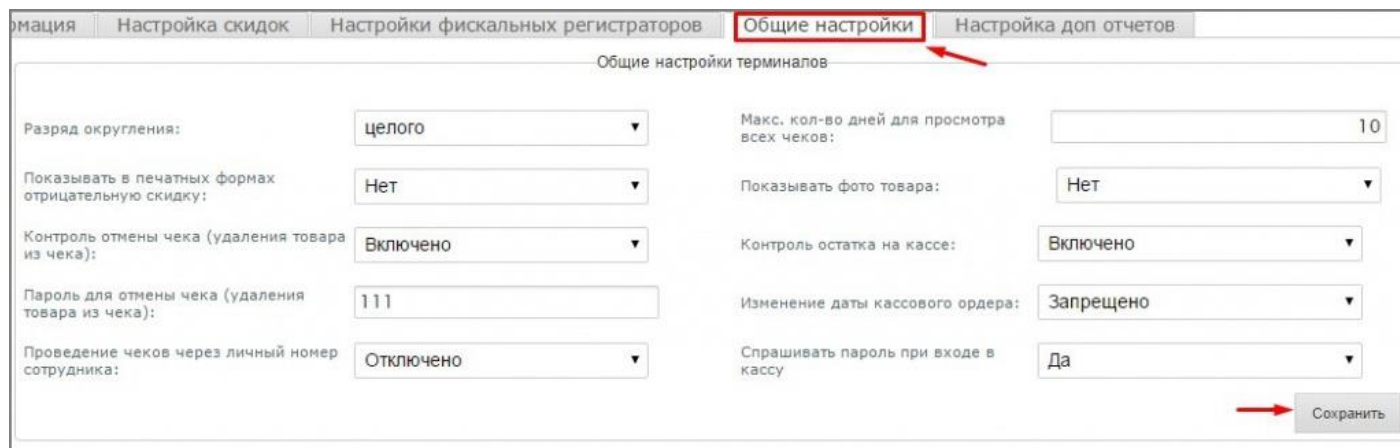
Откройте вкладку «Касса» в родительской подсистеме «Управление магазином»:



Далее нажмите на элемент управления «Бэк-офис», предварительно введя пароль.



Вкладка "Общие настройки" предназначена для установки общих настроек кассы.

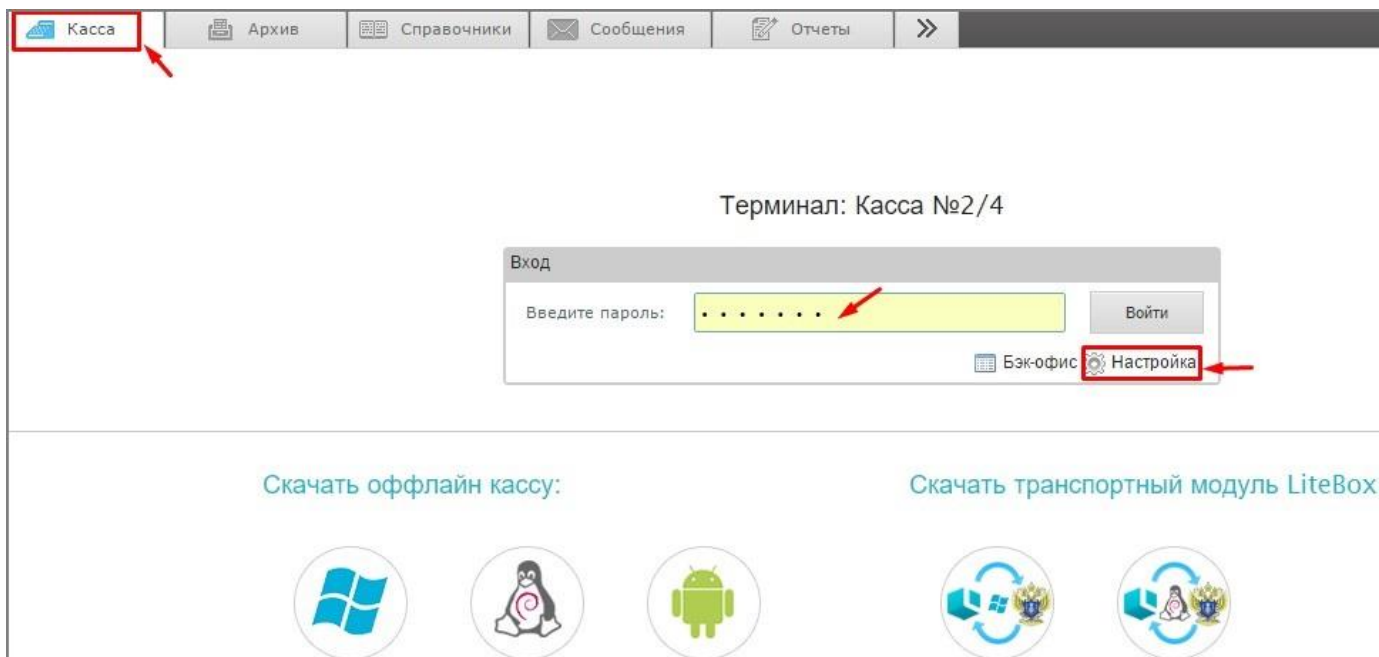


Вкладка состоит из следующих элементов:

- поле выбора разряда округления;
- поле выбора необходимости показывать в печатных формах отрицательную скидку;
- поле выбора необходимости контроля отмены чека;
- поле выбора необходимости проведения чеков через личный номер сотрудника;
- поле выбора максимального количества дней для просмотра чеков (по умолчанию 7 дней);
- поле выбора необходимости отображать фото товара во вкладке «Товар»;
- поле выбора необходимости контроля остатка на кассе;
- поле выбора необходимости изменения даты кассового ордера;
- поле выбора необходимости спрашивать пароль при входе в кассу.

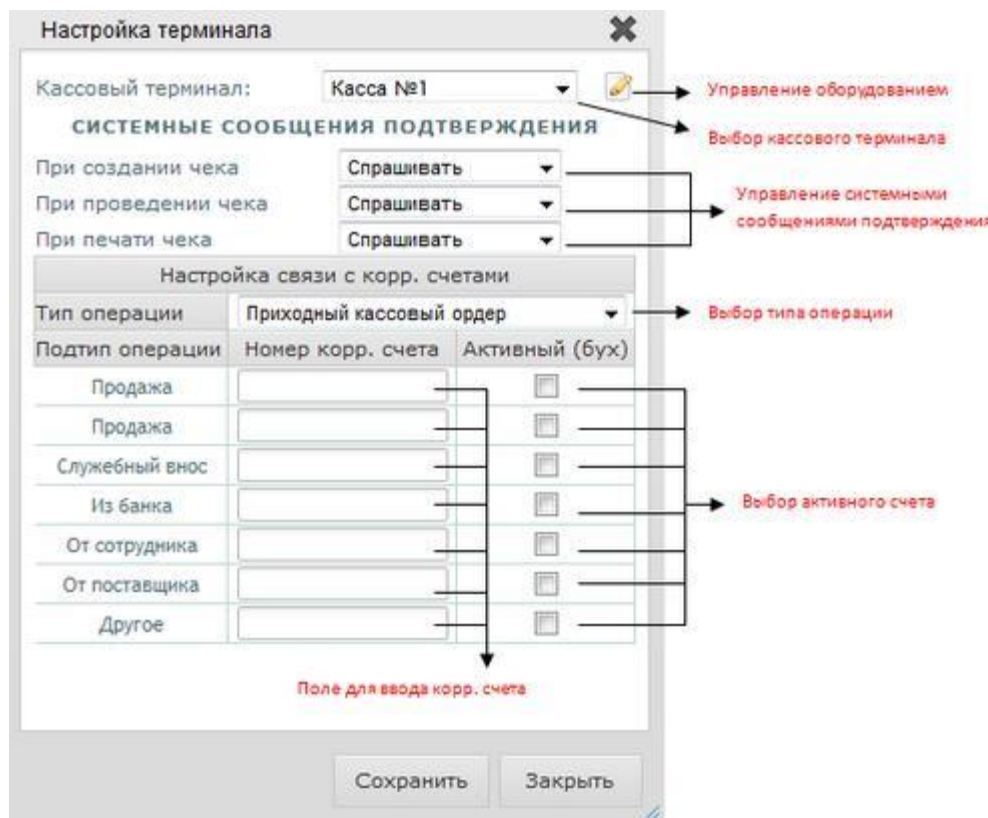
## Настройка терминалов

Перед началом работы кассира в кассе необходимо настроить кассовый терминал, нажав на элемент управления «Настройка» при входе в кассу.



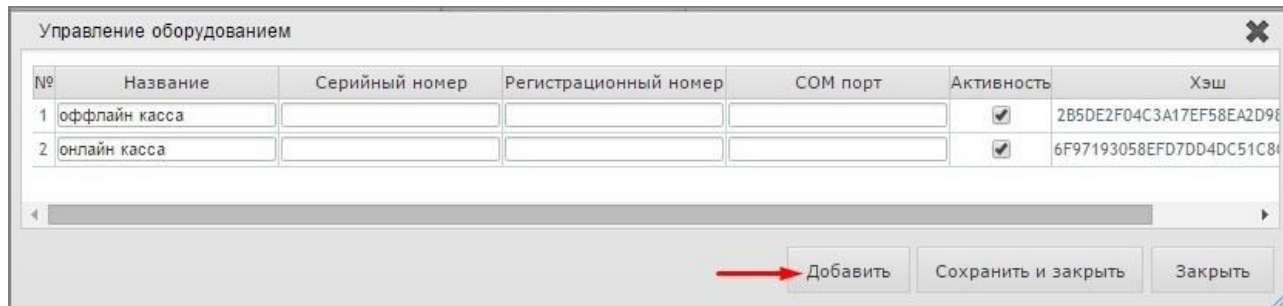
В открывшемся окне выберите кассовый терминал, на котором будет работать кассир. Установите необходимость появления системных сообщений подтверждений.

При необходимости настройте связи с корреспондирующими счетами. Нажмите на кнопку «Сохранить».



Окно состоит из следующих элементов:

1. Поле выбора кассового терминала из предложенного списка, в случае отсутствия – добавление нового оборудования;
2. Кнопка «Управление оборудованием» - предназначено для заведения в системе кассового оборудования.



№	Название	Серийный номер	Регистрационный номер	COM порт	Активность	Хэш
1	оффлайн касса				<input checked="" type="checkbox"/>	2B5DE2F04C3A17EF58EA2D96
2	онлайн касса				<input checked="" type="checkbox"/>	6F97193058EFD7DD4DC51C84

Добавить    Сохранить и закрыть    Заккрыть

Окно состоит из следующих элементов:

- поле ввода название оборудования
- серийный номер оборудования
- регистрационный номер оборудования
- флажок установления активности оборудования
- кнопка «Удалить» оборудование

Окно также снабжено кнопками «Добавить», «Сохранить и закрыть» и «Заккрыть».

### 3. Настройка системных сообщений

- поле выбора необходимости появления системного сообщения для подтверждения действий при создании чека (спрашивать, не спрашивать);
- поле выбора необходимости появления системного сообщения для подтверждения действий при проведении чека (спрашивать, не спрашивать);
- поле выбора необходимости появления системного сообщения для подтверждения действий при печати чека (спрашивать, печатать, не печатать);

### 4. Настройка связи с корреспондирующими счетами

- поле выбора типа операции;
- поля ввода номеров корреспондирующих счетов в разрезе подтипов выбранной выше операции;
- флажок выбора активного (бухгалтерского) счета;
- кнопки «Сохранить» и «Заккрыть».
-

## Настройка скидок

Вкладка предназначена для управления договорными скидками в разрезе магазина и кассы.


Настройка скидок			
Магазин	Терминал	Настройка скидок	
Магазин №1	Касса №1	Без ограничений	<input checked="" type="checkbox"/>
	Касса Offline №1	Без ограничений	<input checked="" type="checkbox"/>
	Касса Хабаровчаночка	Без ограничений	<input checked="" type="checkbox"/>
	Касса Хабаровчаночка2	Без ограничений	<input checked="" type="checkbox"/>

Вкладка представлена табличной частью, которая состоит из следующих столбцов:

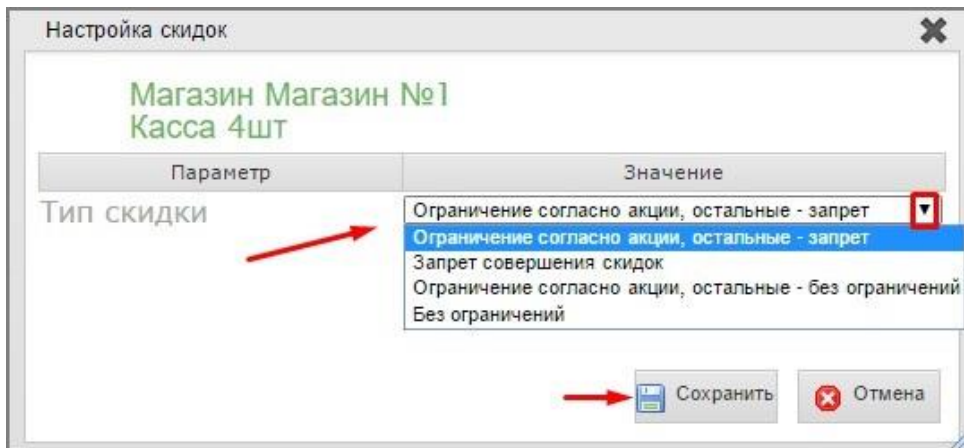
- номер (название) магазина;
- номер терминала;
- настройка скидок;
- флажки выбора.

Вкладка снабжена кнопкой «Настроить выбранное».

Магазин ООО "ПРОМЕТЕЙ"	Касса №3	Без ограничений	<input type="checkbox"/>
111	277	Без ограничений	<input type="checkbox"/>
Магазин Невада	777	Без ограничений	<input type="checkbox"/>
	128500	Без ограничений	<input type="checkbox"/>
Магазин Ассортимент	Касса ассортимент	Без ограничений	<input type="checkbox"/>
	Касса Ассортимент 2	Без ограничений	<input type="checkbox"/>
	104	Без ограничений	<input type="checkbox"/>
Винсент	Касса1	Без ограничений	<input type="checkbox"/>
	1199	Без ограничений	<input type="checkbox"/>
Астраханский филиал 2	Касса магазина 2	Без ограничений	<input type="checkbox"/>
Продукты	Касса1	Без ограничений	<input type="checkbox"/>
	Касса2	Без ограничений	<input type="checkbox"/>

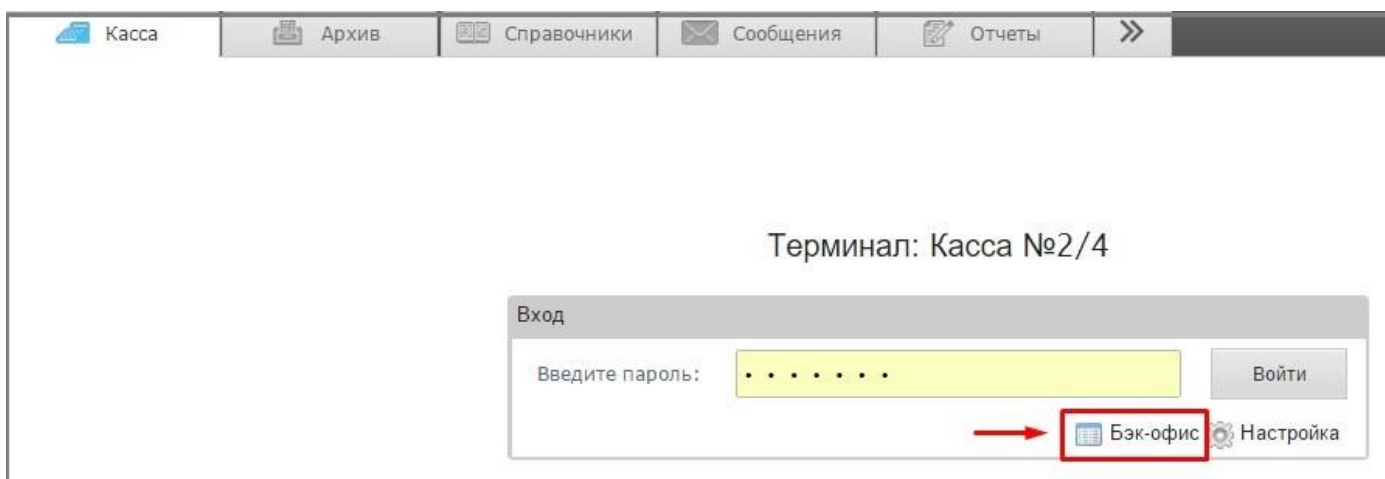


Для того чтобы настроить ограничения по предоставлению скидок в разрезе кассового терминала, отметьте флажками выбора необходимые кассовые терминалы и нажмите на кнопку «Настроить выбранное». В появившемся окне выберите значение настройки и нажмите на кнопку «Сохранить».

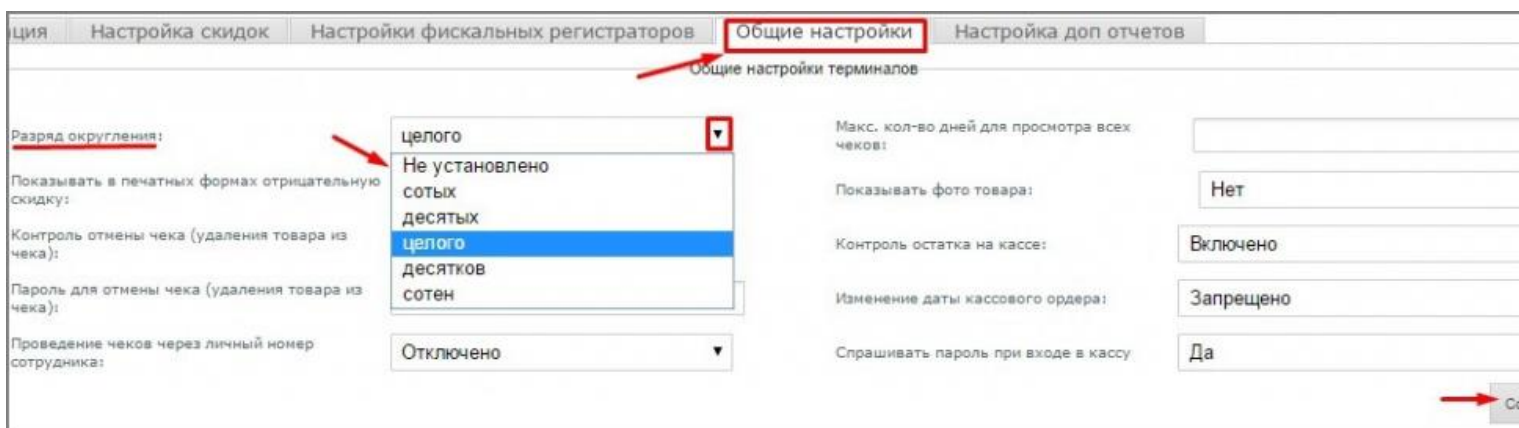


## Настройка параметров округления

Нажмите на элемент управления «Бэк-офис», предварительно введя пароль.



Перейдите на вкладку "Общие настройки" и выберите из выпадающего меню параметр округления.

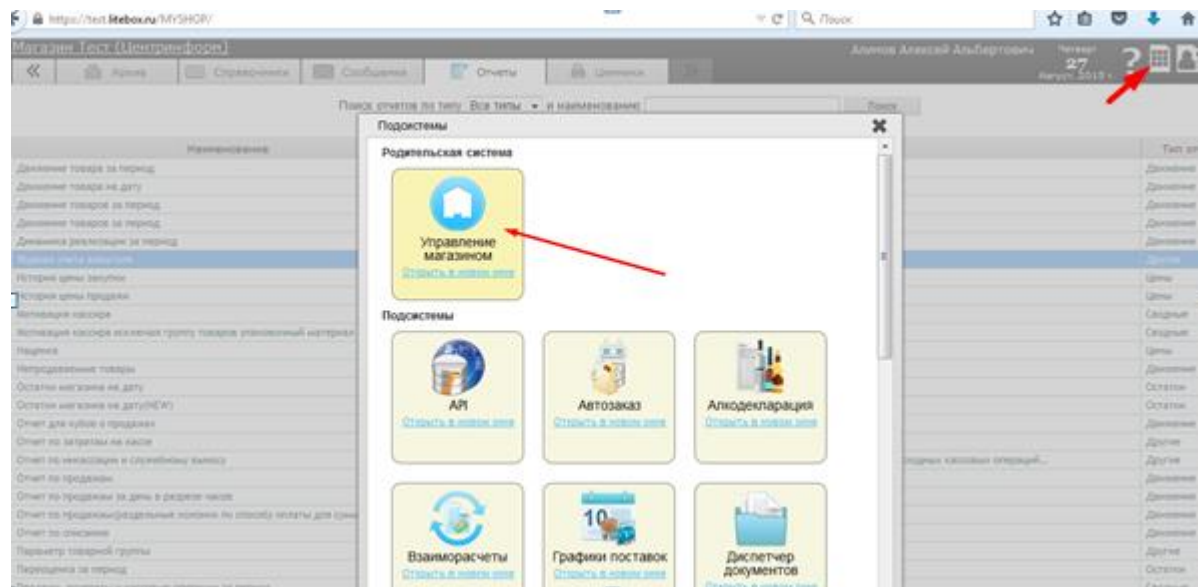


Нажмите кнопку "Сохранить".

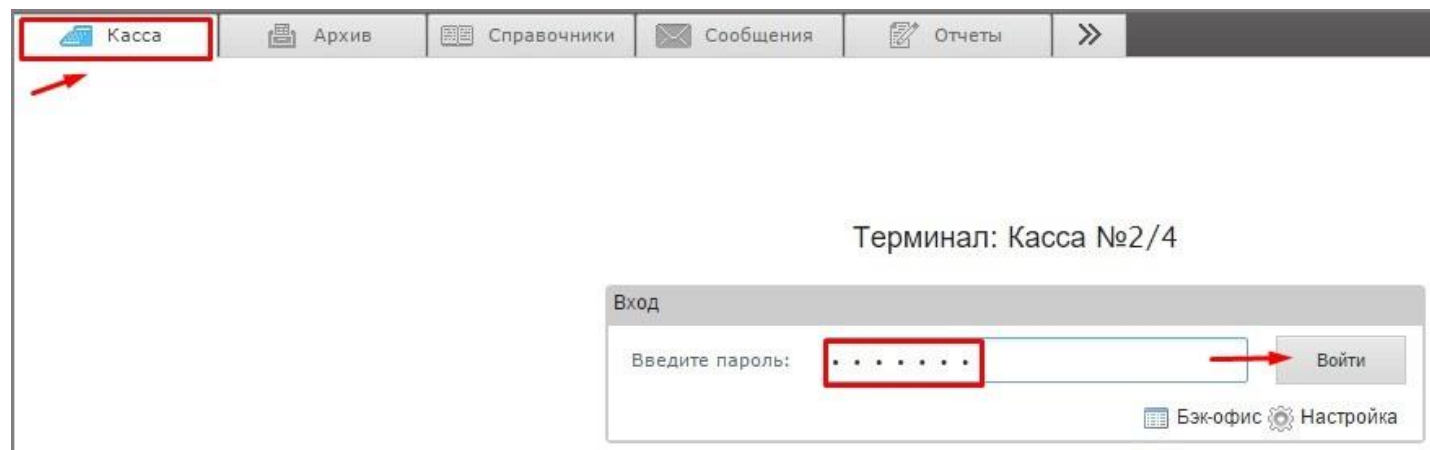


## Запуск онлайн-кассы

Откройте вкладку «Касса» в родительской подсистеме «Управление магазином»:



Введите пароль пользователя и нажмите на кнопку «Войти».



Товары

Деньги

онлайн касса  
 Начало работы  
 15.12.22 48

Помощь

Заблокировать кассу

Завершить работу

Поиск товара (F2):  Найти

Наименование товара

Код товара	Наименование товара	Количество	Цена	Стоимость

Сумма чека:

Удалить товар  
CTRL+DEL

Отменить чек  
SHIFT+DEL

Отложить чек  
PAUSE

Оформить чек

Все чеки

Добавить новый чек  
ESC

Отложить чеки  
SHIFT+PAUSE

Создать чек возврата  
SHIFT+ESC

Цена:

Стоимость:

Количество (F4):

—
+

0..9	Товары 1	Товары 2	Товары 3
Страница2	Страница3	Страница4	Страница5
Страница6	Страница7	Страница1	Страница8
Страница9			

1	2	3	←
4	5	6	
7	8	9	



Управляй магазином легко!